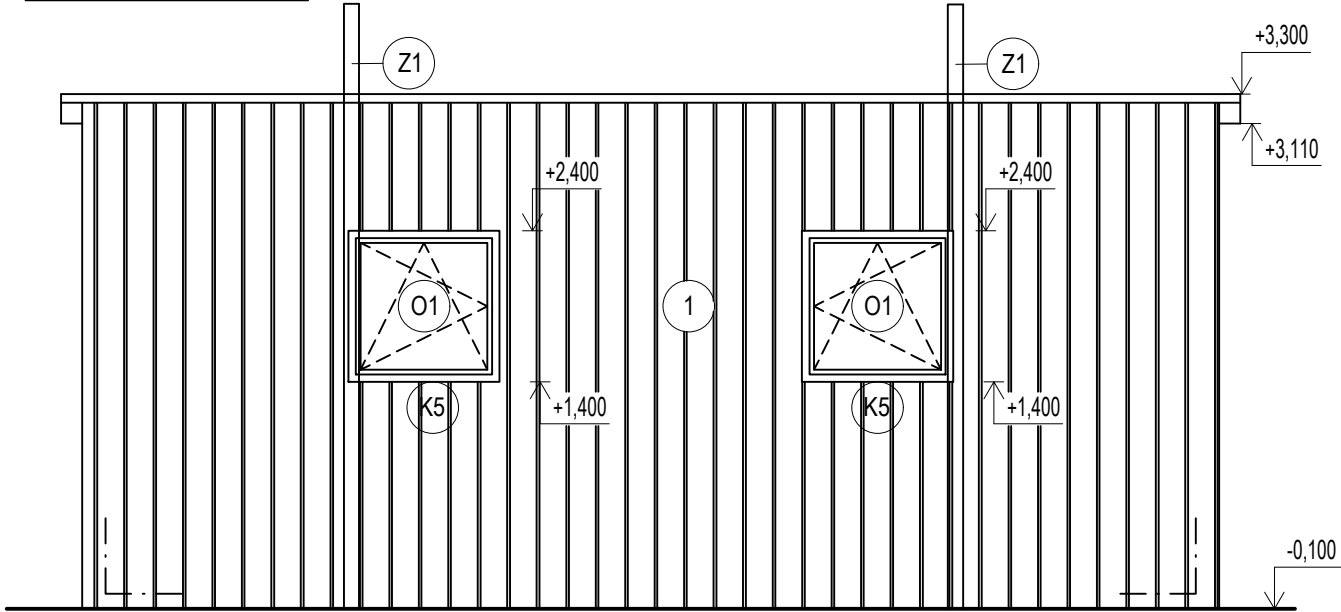
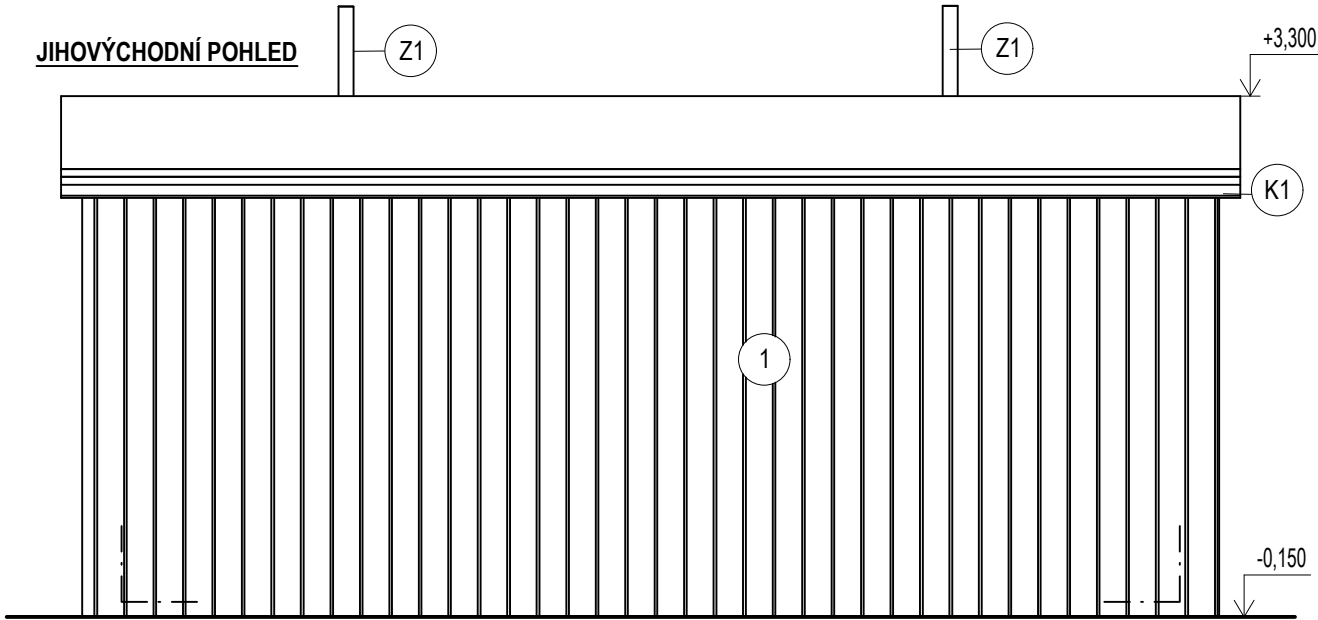


SO.03 - POHLEDY

SEVEROZÁPADNÍ POHLED



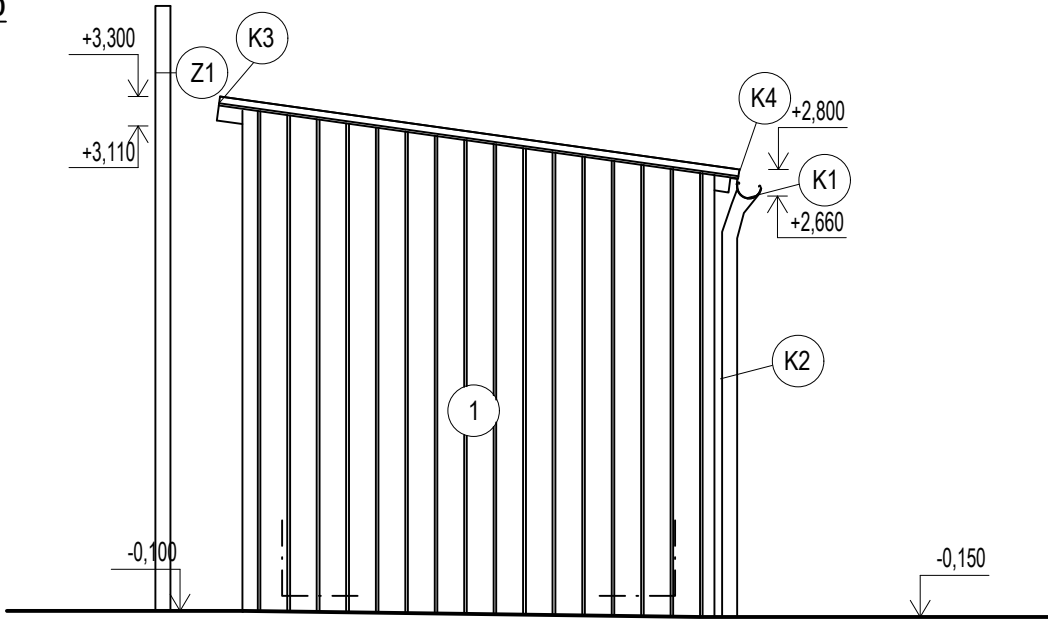
JIHOVÝCHODNÍ POHLED



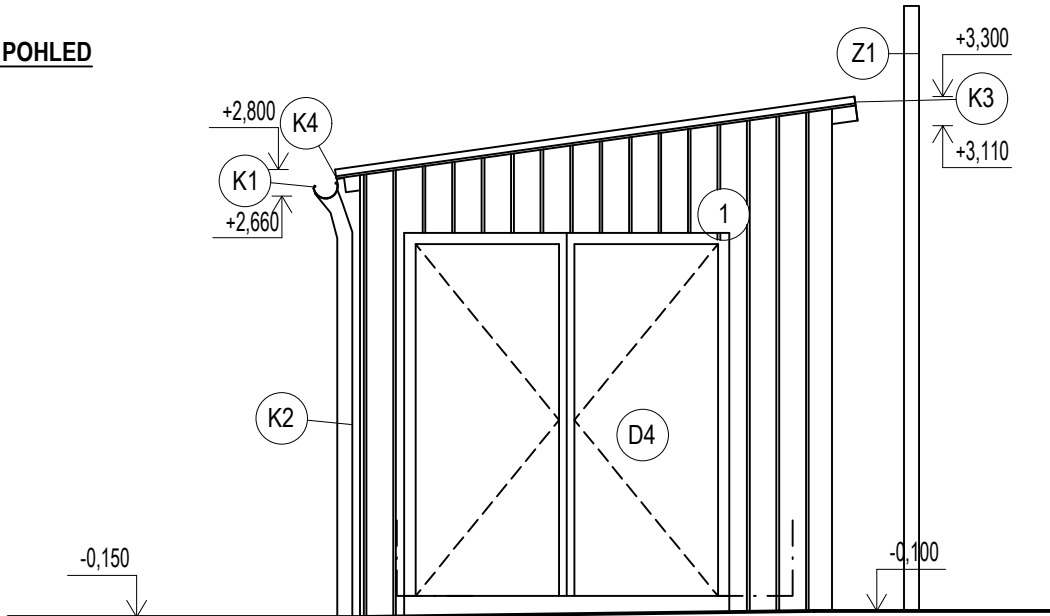
LEGENDA ZNAČEK

- O1 PLASTOVÉ OKNO S IZOLAČNÍM DVOJSKLEM, BÍLÉ
- D4 PLASTOVÉ DVEŘE DVOUKŘÍDLÉ, PLNÉ, ZÁRUBEŇ RÁMOVÁ, BLIŽŠÍ SPECIFIKACE VIZ VÝPIS PLASTOVÝCH PRVKŮ, BÍLÉ
- 1 FASÁDNÍ OBKLAD SEVERSKÝ SMRK
- 2 PLECHOVÁ STŘEŠNÍ KRYTINA, RAL 7016
- K1 PŮLKRUHOVÝ PODOKAPNÍ ŽLAB Ø150 mm, RAL 7016
- K2 DEŠŤOVÝ SVOD Ø100 mm, RAL 7016
- K3 ZÁVĚTRNÁ LIŠTA RŠ 375, RAL 7016, KOTVENÁ ŠROUBY DO LATÍ, RAL 7016
- K4 OCHRANNÝ HLINÍKOVÝ PÁS PROTI PTÁKŮM, TL. 0,4 mm, Š. 100 mm, ČERNÁ
- K5 OPLECHOVÁNÍ VENKOVNÍHO PARAPETU, RŠ 150mm, TL. 0,8 mm, PLASTOVÉ PVC KRYTKY, RAL 7016
- Z1 OPLOCENÍ HŘIŠTĚ - SLOUPKY Ø101,6 mm, SPECIFIKACE VIZ VÝPIS ZÁMEČNICKÝCH VÝROBKŮ

SEVEROVÝCHODNÍ POHLED



JIHOZÁPADNÍ POHLED



0,000 = 183,76 m.n.m.

generální projektant		Plancraft s.r.o. Bratislavská 206/21 602 00 Brno IČO: 10856587 email: info@plancraft.eu		autorizace	
<div><div><div></div><div></div></div><div>plancraft</div></div>				<div></div>	
zodp. projektant	Ing. arch. Martin Volejníková	č. autorizace	04983		
HIP	Ing. Daniel Ryšavy	vypracoval	Ing. Eliška Koláříková		
architekt	Ing. arch. Martina Volejníková	kontroloval	Ing. Daniel Ryšavý		
stavebník	Město Otrokovice				
místo stavby	Mánesova 908, Otrokovice, p.č.439/29, 439/121 , k.ú. Otrokovice [716731]				
název stavby		ZŠ MÁNESOVA OTROKOVICE REVITALIZACE VÍCEÚČELOVÉHO HŘIŠTĚ		formát	2xA4
				datum	4/24
				stupeň	DPS
				zakázkové číslo	MAN
				měřítko	1:50
název dokumentu		SO.03 - POHLEDY		číslo výkresu D.1.1.06	č.paré